

1年生からのお知らせ

○生活科の学習について

生活科の学習では、ゴールデンウィーク明けに、種をまきます。毎日の水やりに、ペットボトルじょうろを使用しますので、御家庭で**500ml**のペットボトルをご準備ください。クラスと名前を明記し、5月9日（月）持たせてください。

○ハンカチ・ティッシュを持ったか、毎朝確認してください。

ハンカチ・ティッシュを忘れるお子さんが見られます。衛生面から、毎日きれいなハンカチを持って出かけるという習慣を、1年生のうちに身に付けられるよう、お声かけください。

○硬筆用の鉛筆について

硬筆用に**6B**以上の鉛筆が必要となります。学校でも申し込みができるように申し込み封筒をお配りします。切は**5月9日（月）**となりますので御確認の上、各担任にお渡しください。（硬筆用消しゴムは学校では使用しません。）

○体育の授業について

運動会の練習に向けての練習が始まります。時間割通りの授業でない時間に体育の授業が行われる場合があります。また、時間割が変更されることもあります。時間割に算数がなくても毎日算数を持ってきてください。

1年生の学習予定

- 国語** ひらがなを ただしくかこう
みつけてはなそう たのしくきこう
えにあった ことばを あつめよう
ぶんを つくろう
きもちを そうぞうしてよもう
- 算数** なかまづくりとかず
- 生活** がっこうだいすき
きれいにさいてね
- 音楽** リズムとなかよしになろう
- 図工** クレヨンやパスとなかよし
いろいろならべて
- 体育** かけっこ リズム遊び
- 道徳** かっこいい一年生
きもちのよいあいさつ
規律正しい 生活
- G・S** おもちゃであそぼう
- 学活** 正しい手の洗い方

2年生からのお知らせ

○図工の持ち物について

図工の学習で、新聞紙を使用した学習を行います。新聞紙が御家庭にある場合は、御用意頂けたら幸いです。準備でき次第、お子さんに持たせてください。

○生活科の野菜の学習について

生活科の学習では、自分の育てたい野菜を4種類の中から選んで育てる予定です。ゴールデンウィーク明けから育てます。1年生で使用していた水やり用のペットボトルキャップを紛失したお子さんがいらっしゃいましたら、学校で購入できますので連絡帳にて各担任に御連絡ください。

○硬筆の用具購入について

硬筆用鉛筆と下敷き購入の封筒が配られます。必要な方はお金を入れて5月13日（金）までに、各担任にお渡しください。

2年生の学習予定

- 国語** 「えいっ」
ひろい公園
画と書き順
- 算数** たし算のひっ算
ひき算のひっ算
- 生活** 大きくなあれ わたしの野さい
どきどきわくわく 町たんけん
- 音楽** 音を合わせて楽しもう
- 図工** 新聞紙とあそぼう
ぼかしあそびで
ふしぎないきものあらわれた
- 体育** 運動会練習
- 道徳** よいのかな
みんなのものって？
たかしくんもいっしょに
- G・S** すきなものをしょうかいしよう
- 学活** クラスのマークをつくろう



3年生からのお知らせ

○地域探検について

社会科「学校のまわりのようす」の学習では、学校の周りを探検して調べます。1時間程度の探検を予定していますので、当日は水筒の御準備をお願いします。日程は、後日連絡いたします。

○理科への御協力について

理科「チョウを育てよう」では、実際にチョウを飼うことを通して、成長の過程を学習します。大型連休中に外出された際に、チョウの卵が手に入りましたら、学校に持ってきていただくと助かります。また、学校で卵やよう虫を飼う際は、穴の開いた透明カップや飼育ケースが必要になります。用意できる場合は、教科書26・29ページを参考に御準備をお願いします。持って来る日にちは、連絡帳にてお知らせいたします。

○書写の学習について

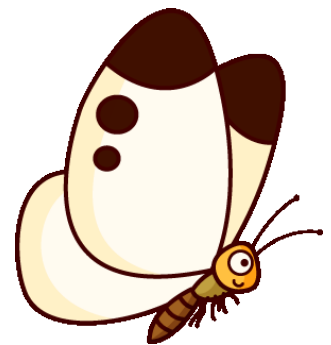
習字の学習が始まります。書写の学習がある日は、汚れてもよい服装で来るようお願いします。なお、筆や硯等は、学校では洗わずに持ち帰ります。御家庭で水洗いをし、お手入れをお願いします。

○図工の材料集めについて

図工「トントンくぎ打ち、コンコンビー玉」では、ビーズ、はとめ、クリップなど釘が通る大きさの穴があるものや、ピンの栓やペットボトルキャップなどの材料があると楽しく作品が出来ます。教科書34ページを参考に材料集めをお願いします。持って来る日にちは、連絡帳にてお知らせいたします。

3年生の学習予定

- 国語** 国語辞典の引き方
たからものをしようかいしよう
聞いてさがそう
漢字の広場
- 社会** さいたま市のようす
- 算数** かけ算
時こくと時間のもとめかた
わり算
- 理科** チョウを育てよう
- 音楽** いろいろな声で表げんして遊ぼう
- 図工** トントンくぎ打ち、コンコンビー玉
ねん土ランドへようこそ
ふくろの中には、何が…
- 体育** 運動会練習
- 道徳** 貝がら
たっ球は四人まで
気づく心
- G・S** 今何時？
- 学活** 毎日の掃除
持ち物の準備



4年生からのお知らせ

○硬筆の用具購入について

5月下旬から硬筆の学習が始まります。硬筆用具の購入を希望される方は、担任より封筒を受け取り、お金を入れて申し込みをしてください。

○運動会の種目について

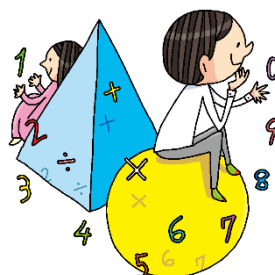
- 種目 うなぎ踊り（全校）
- 80メートル走
- 台風の日

コロナ禍で制限がある中での運動会ですが、子どもたちと一生懸命頑張りますので、温かいご声援よろしくをお願いします。



4年生の学習予定

- 国語** ぴったりの言葉、見つけよう
漢字の広場①
ぞうの重さを量る
花を見つける手がかり
- 社会** 埼玉県の地形や産業の様子
くらしとごみ
- 算数** 折れ線グラフと表
- 理科** 動物のからだのつくりと運動
天気と気温
- 音楽** 拍の流れや拍子のちがいを感じ取ろう
- 図工** 木々を見つめて
トントンつないで
- 体育** 運動会練習
- 道徳** ほっとけないよ
十才のプレゼント
雨のバスていりゅう所で
- G・S** 世界へ向かって
- 学活** 仲間との協力



<p>5年生からのお知らせ</p> <p>○図工</p> <p>5月に「進め！ローラー大ぼうけん」を行います。GW中にひもや梱包材などの身近材料を集めておいてください。持ってくる日はまたお知らせします。</p> <p>5月～6月に「ダンボールで試してつくって」を行います。キットも購入しますが、ご家庭で使えそうなダンボールがありましたら持ってきてください。持ってくる日については後日連絡帳でお知らせします。</p>	<p>5年生の学習予定</p> <p>国語：新聞を読もう 「情報ノート」を作ろう 言葉と事実</p> <p>社会：国土の気候と地形の特色 自然条件と人々の暮らし</p> <p>算数：直方体や立方体の体積 比例 小数のかけ算</p> <p>理科：植物の発芽と成長</p> <p>音楽：オーケストラのみりよく</p> <p>図工：季節を感じて 進め！ローラー大冒険</p> <p>家庭科：クッキング はじめの一歩</p> <p>体育：運動会練習</p> <p>G.S：友達を紹介しよう</p> <p>道徳：たからもの 今度こそ！ 志高く、今を熱く生きる ほのぼのテスト</p> <p>学活：委員会など高学年としての役割</p>
<p>6年生からのお知らせ</p> <p>○校内バスケットボール大会について</p> <p>日時：5月31日（火）1時間目～4時間目</p> <p>場所：体育館</p> <p>観戦は、1家族につき1名まででお願いします。また、試合中の出入り等を極力避けていただけると幸いです。御協力お願い致します。(コロナウィルスの状況次第で変更等があるかもしれません。御了承ください。)</p> <p>試合順については、後日お子さんを通してご連絡させていただきます。</p> <p>○運動会について</p> <p>運動会では、最高学年としての力強い競技、友達との協力、友達を思いやることが重要視されます。種目以外にもそれぞれの係の仕事があります。運動会を支える縁の下の力持ちとしての活躍も期待しています。係別打ち合わせで係リボンを配付しますので、<u>当日着る体操着の左肩に縫い付け</u>をお願いします。(お子さんの安全確保のため、安全ピンは使用しません。)</p>	<p>6年生の学習予定</p> <p>国語：春はあけぼの 薫風 「迷う」 随筆を書こう 雪は新しいエネルギー</p> <p>社会：わたしたちの暮らしを支える政治</p> <p>算数：文字と式 分数のかけ算</p> <p>理科：ものの燃え方と空気 動物の体のはたらき</p> <p>音楽：演奏のみりよく</p> <p>図工：わたしのお気に入りの場所</p> <p>家庭科：できることを増やしてクッキング</p> <p>体育：運動会練習</p> <p>G・S：友達のことをもっと知ろう 学校って楽しいな</p> <p>道徳：絵地図の思い出 友達だからこそ 手品師</p> <p>学活：クラスの旗をつくろう</p>

学校からのお知らせ

○個人写真と名前について

本校では、学校だよりやPTA 広報誌、研究紀要などを、地元自治会や市内小学校、関係教育機関等へ配付しています。また、マスコミの取材等で学校が紹介されることがあり、その際児童の活動の様子が掲載されたり放送されたりする場合があります。


マスコミの取材に際しては、氏名が公表されることがないように配慮しますが、おたより等におけるお子様の写真掲載につきましては、あらかじめ御理解・御了承くださいますようお願い致します。

なお、今年度、写真掲載等を望まれない場合は、5月7日（月）までに、連絡帳にて、その旨を担任まで御連絡ください。

○学校安心メール登録のお願い

不審者情報や急な予定変更のお知らせ等に活用します。未登録の方はお早めに御登録をお願いします。

右記、空メールアドレスへ、空メールを送信してください。登録のためのメールが配信されます。

空メールアドレス	QRコード
kishicho-e@school3.saitama-city.ed.jp	

※このコードを読み込むことによってメール作成の手間が省けます。

○電話に関するお願い

本校では8時20分から16時50分までの間電話での連絡を受け付けております。それ以外の時間帯では受けることができませんので御注意ください。

また、欠席連絡は、メールでしていただくようお願いいたします。メールアドレスは下記の通りです。学校のホームページからでも御確認いただけます。

メールアドレス kishicho-e@saitama-city.ed.jp

○運動会について

運動会は5月21日（土）【予備日：5月24日（火）】に実施する予定です。詳細は追ってお知らせします。また、運動会の練習が始まりました。熱中症対策のため、各自水筒の持参をよろしくお願い致します。また、汗拭き用タオルも忘れずに持たせてください。練習日で**体育着の洗濯が間に合わない場合は、白いTシャツまたはポロシャツ**を用意してください。また、**汗ふき用タオル**等も用意して下さるようお願いいたします。

○連休中の事故防止について

連休中は、在住地域のほかに外出先での事故にも御留意願います。特に以下の点については学校で指導しますので、御家庭でも繰り返しお話しください

- ・外出の際の行き先の確認
- ・帰宅時刻の確認 ・防犯ブザーやホイッスルの携帯
- ・車道へ飛び出さないこと
- ・自転車の正しい乗り方、自転車の点検（フタベルサハラ）
- ・河川等での水遊び等の事故について
- ・手洗い、消毒、換気の励行



○早めの治療のお願いについて

眼科検診、内科検診、耳鼻科検診、歯科健診と検診が続いています。医師への受診が必要な場合には、個別にお知らせの用紙が渡されます。6月には水泳指導を予定しておりますので、早めに受診して受診報告書を担任に提出してください。

五月の生活目標

「もくもく、すみずみ、ぴかぴかそうじをしよう」

日	曜	朝の活動	日課等	5月行事予定	PTA地域	日	曜	朝の活動	日課等	6月行事予定	PTA地域
1	日			さいたま市民の日(学校閉庁日)		1	水	GS		放課後チャレンジ 給食費スポーツ振興費引き落とし 金管バンド 尿検査2次	
2	月	朝読書				2	木	基礎学力(国)		航空写真撮影、バルーンリリース きらめき	
3	火			憲法記念日		3	金	学級の時間		航空写真撮影、バルーンリリース(予備日) 金管バンド	
4	水			みどりの日		4	土				
5	木			こどもの日		5	日				
6	金	GS	5時間授業(全学年) 14:30下校	引き渡し訓練(5校時)		6	月	朝読書	特別日課 5時間 14:15下校	個人面談① 金管バンド	
7	土			別所1丁目子ども会(AM:体育館)		7	火	生徒指導朝会	特別日課 5時間 14:15下校	個人面談②	
8	日					8	水	GS	特別日課 5時間 14:15下校	個人面談③ 放課後チャレンジ SC来校日 金管バンド	
9	月	朝読書		金管バンド15:35~16:30 眼科検診10:00~ 全学年		9	木	基礎学力(算)	特別日課 5時間 14:15下校	個人面談④ 1・4年心臓検診	第1回学校運営協議会
10	火	生徒指導朝会		委員会2 安全点検 登校指導 尿検査回収日		10	金	GS	特別日課 5時間 14:15下校	個人面談⑤ 安全点検 登校指導 給食費引き落とし予備日 金管バンド カラーテスター配付 提出⇒13日(月)	
11	水	GS		放課後チャレンジ SC SSW来校日 金管保護者会	PTA総会15:00~	11	土			土曜チャレンジ	
12	木	基礎学力(算)		きらめき(たてわり顔合わせ)		12	日				
13	金	GS		金管バンド15:35~16:30 ※尿検査回収予備日	校庭開放委員会総会 17:00~	13	月	ブラッシング指導		金管バンド	
14	土			土曜チャレンジ		14	火	講話朝会		委員会3 4年生自転車免許実技指導	
15	日					15	水	GS		放課後チャレンジ 金管バンド	
16	月	朝読書		金管バンド15:35~16:30 内科検診① 13:30~(水谷Dr)1・3・5年		16	木	基礎学力(国)		きらめき(たてわり) 4年プラネタリウム学習	
17	火	講話朝会		クラブ2		17	金	GS		金管バンド	
18	水	GS		放課後チャレンジ 金管バンド15:35~16:30 ※4年のみ14:45~		18	土				
19	木	基礎学力(国)				19	日				
20	金	GS		運動会前日準備(6校時) 金管バンド 15:35~16:30		20	月	朝読書		金管バンド	
21	土			第70回運動会(雨天時特別日課4時間授業12:10下校)		21	火	運動朝会		クラブ4 SC来校日	
22	日					22	水	GS		放課後チャレンジ 金管バンド 第1回保健委員会	
23	月			振替休業日		23	木	基礎学力(算)		きらめき 避難訓練(竜巻)②	
24	火	音楽朝会	5時間授業(全学年) 14:30下校	運動会予備日① 給食なし(弁当持参)		24	金	学級の時間		6年校外学習 金管バンド	
25	水	学級の時間		運動会予備日② 放課後チャレンジ SC SSW来校日 金管バンド14:45~16:30		25	土				
26	木	基礎学力(算)		きらめき 歯科健診①9:00~(小谷田Dr)5組・2・5・6年	第2回開校70周年記念特別実行委員会 9:30~	26	日				
27	金	GS	5時間授業(全学年) 14:30下校	一斉下校①(5校時)		27	月	朝読書		金管バンド	
28	土			うなぎまつり		28	火	生徒指導朝会		クラブ5 4年ごみスクール(3・4校時)	
29	日					29	水	GS		金管バンド	
30	月	朝読書		金管バンド15:35~16:30 内科検診9:00~(大和Dr)5組・2・4・6年		30	木	基礎学力(国)		きらめき 5年生 8020歯の健康教室学級単位指導 歯科健診②9:30~(関端Dr)1・3・4年	
31	火	運動朝会		クラブ3 校内バスケ大会(6年)							

※予定は変更する場合があります。