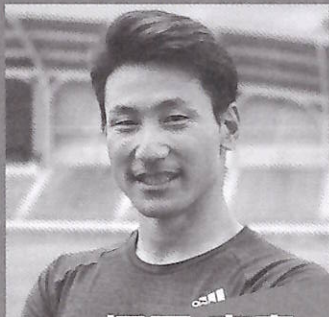


スペシャルゲスト



岡野 雅行氏

レッズ・ブランドアンバサダー、
サッカー元日本代表



塚原 直貴氏

陸上元日本代表:2008北京五輪
4×100mリレー銀メダリスト



高橋 萌木子氏

陸上元日本代表:2012ロンドン五輪
4×100mリレー



尾池 望氏

レッズランド
ランニングスクールコーチ



©URAWA REDS

朝日新聞プレゼンツ

REDS レッズ・トゥモロー
TOMORROW

浦和レッズかけっこ教室

主催/浦和レッドダイヤモンドズ 共催/埼玉中部朝日会、朝日新聞社 協力/RedsTomorrow

会場 埼玉スタジアム2002 第2グラウンド

2026.5/16(土) 13:30~15:00
受付時間 12:15~13:15

参加費
無料

会場 埼玉スタジアム2002 第2グラウンド (〒336-0967 さいたま市緑区美園2-1)

コーチ 城西大学陸上競技部

※ゲスト・コーチは予告無く変更する場合がございます。

雨天時 小雨決行

主催者が、豪雨・落雷等で開催困難と判断した場合は中止または内容を変更して開催します。

※開催可否は当日AM10:30に決定します。
お問い合わせは下記事務局までご連絡ください。

募集人数 150名

埼玉県内在住で保護者と一緒に来場可能な
小学校 *2・3・4年生。(※2026年度の新学年)
※経験、性別は問いません。

持ち物 ・運動のできる服装 ・運動靴(スパイク不可)
・水筒

☑注意事項 グラウンド内での飲食・喫煙は禁止です。
ゴミは全てお持ち帰りください。

安全の注意

主催者側は、怪我や事故の
応急処置は行いますが、
以後の責任は負いかね
ます。(催事保険には
加入してあります。)
また、貴重品・手荷物の
盗難・紛失については各
自ご注意ください。な
お、眼鏡等の物品の破
損については責任を負
いかねます。

参加募集 明治安田J1百年構想リーグ 第17節 5/16 Sat. KICK OFF 16:00 埼玉スタジアム2002

浦和レッズ vs FC東京 ご招待!

席種:メインアッパー指定席

当日かけっこ教室にご参加いただいたお子様は、無料招待させていただきます!保護者の方も1名様を無料招待させていただきます。
※観戦チケットは、当日受付時のお渡しとなります。

申込締切 4月19日(日) 23:59まで

※申込者多数の場合は、抽選とさせていただきますので、予めご了承ください。

当選発表 4月28日(火)頃

※当選の方には封書、落選の方にはお申込時のメールアドレスにご連絡いたします。
asa@t-pro.jp からのメールを受信できる様、設定をお願い致します。

Webからの
お申し込みとなります

<http://t.asahi.com/sia0516>

携帯電話は
こちらから



※お子様一人につき、1件のみお申し込みでお願いします。
別アドレス等で、複数お申し込みはお控えください。
また、ご兄弟姉妹等でお申し込みの場合は、お子様一人ずつお申し込みください。

お問い合わせ 朝日新聞かけっこ教室運営事務局

〒330-0854 埼玉県さいたま市大宮区桜木町4-41 2F 埼玉中部朝日会内
TEL 0120-003-706(平日10:00~18:00)



朝日新聞
スポーツスクール